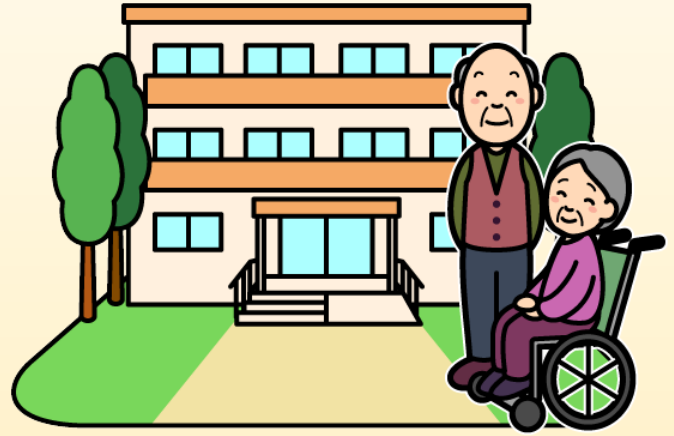
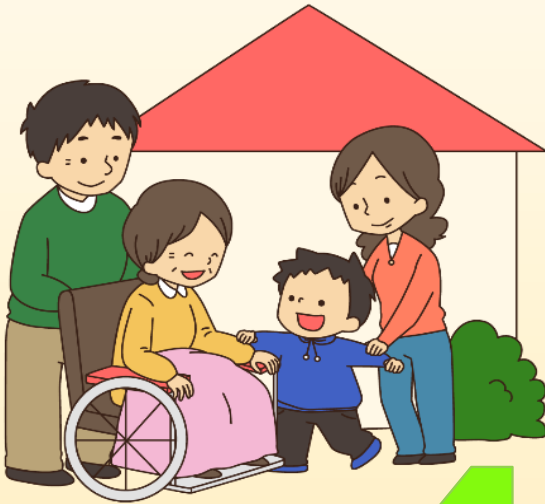


老後も安心です！



あいしん福祉プラン



固定金利

年 **4.00** % (保証料含む)

ご利用いただける方	<ul style="list-style-type: none">●満20歳以上である方●安定継続した収入がある方●当金庫の営業地区内に居住あるいは勤務されている方●一般社団法人しんきん保証基金の保証が受けられる方
お 使 い み ち	申込人の親族のための次のいずれかにかかる資金 ①介護用機器の購入・設置費用（介護用ベッドや車椅子の購入費用、浴室や階段への手すりの設置費用等） ②老人ホーム入居一時金（退去時に返還されるものも含む） ③申込人が当金庫から借入れた福祉プランの借換え資金（借換えに伴う繰上返済手数料を含む） ※①または②と合わせた申込に限ります。
ご 融 資 金 額	500万円以内（1万円単位）
ご 融 資 期 間	3ヵ月以上10年以内
ご 返 済 方 法	毎月元金均等返済または毎月元利均等返済（元金返済据置期間は6ヵ月以内） （お借入金額の50%以内につき6ヵ月ごとのボーナス返済も可）
保 証 料	金利に含まれます。
担 保 ・ 保 証 人	<ul style="list-style-type: none">●保証人および担保は不要です。●一般社団法人しんきん保証基金の保証をご利用いただけます。
苦 情 処 理 措 置 お よ び 紛 争 解 決 措 置	本商品の苦情等は、当金庫営業日に営業店または業務統括部（午前9時～午後5時、電話：0120-113-003）にお申し出下さい。愛知県弁護士会（電話：052-203-1777）、東京弁護士会（電話：03-3581-0031）、第1東京弁護士会（電話：03-3595-8588）、第2東京弁護士会（電話：03-3581-2249）の紛争解決センター等で紛争解決を図ることも可能ですので、利用を希望されるお客様は、当金庫営業日に上記業務統括部または全国しんきん相談所（午前9時～午後5時、電話：03-3517-5825）にお申し出ください。
そ の 他	<ul style="list-style-type: none">●ご融資金額は、原則としてご購入先へお振込みによりお支払いいただきます。なお、お振込み手数料については、お客様負担となりますので、あらかじめご了承ください。●審査の結果、ご希望に添えない場合もございますので、あらかじめご了承ください。●金利情勢の変化などにより内容を変更・中止させていただく場合がございます。●毎月のご返済額等につきましては、本支店窓口で試算いたしますので、お気軽にお問合せ下さい。●詳しくは、本支店窓口までお問い合わせください。なお、窓口に商品概要説明書をご用意しております。●当金庫は、個人情報の保護に関する法律および金融分野における個人情報保護に関するガイドライン、その他関係法令等を遵守し、機密性・正確性の確保に努めます。